

# DÜZENLEME DERSİ

4. HAFTA  
GİTAR

# GİTARIN İŞLEVİ

Ritm grubu ile armoni enstrümanları arasında köprüdür.

Şarkının belli bir anında çalınmakta olan akorun üst tonlarını verebilir.

Bass ile birlikte “riff” çalabilir.

Pedal notasını verebilir.

Ritmik yapının (groove) alt birimlerini verebilir (8’lik, 16’lık...)

Solo çalabilir.

# GİTAR BİR OKTAV YUKARIDAN YAZILIR!

The guitar is a transposing instrument. The written range is one octave higher than the sounding (concert) range.

Concert Range

Written Range

HIGHEST FRETTED PITCH ON ELECTRIC GUITARS WITH 22 FRETTS

8va.-7

The guitar should be notated in the written range even on a concert score. The guitar has six strings tuned to the following pitches: (alternative tunings are possible, but rarely used).

Concert:

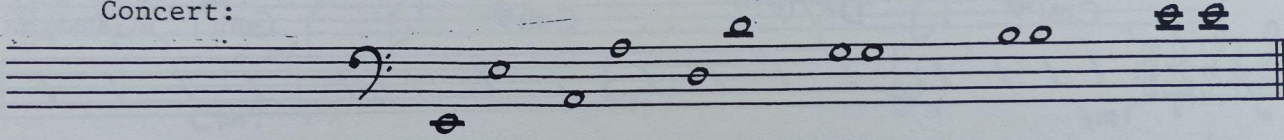
Written:

# GİTAR BİR OKTAV YUKARIDAN YAZILIR!

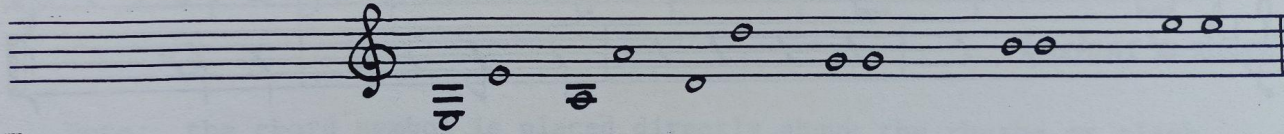
12 String Guitar:

The 12 string guitar has 12 strings tuned to the following pitches.

Concert:



Written:



# EN YAYGIN GİTAR ÇEŞİTLERİ

Klasik gitar

Akustik gitar (6 telli, 12 telli)

Elektro gitar (6, 7, 12 telli)



# DÜZENLEMENİN ALTIN KURALI

Chord Solo